



# TAVA NĀKAMĀ DARBA VIETA - NMPD



**Kompetenču  
attīstības  
centrs**

**Rīga, NMPD Kompetenču attīstības centrs** Antra Laumane, Kompetenču attīstības centra vadītāja

Rīgā, 2022. gada 2. novembrī

Astra Bukulīte, Medicīniskās kvalifikācijas sistēmas vadītāja

# NMPD MISIJA

Glābt un saglabāt  
cilvēku dzīvības



# NMPD VĒRTĪBAS

```
graph LR; A((NMPD VĒRTĪBAS)) --- B(drošība); A --- C(sadarbība); A --- D(profesionalitāte); A --- E(cieņa); A --- F(atbildība);
```

**drošība**

**sadarbība**

**profesionalitāte**

**cieņa**

**atbildība**



## Dinamika



## Daudzveidība

## Komanda



# DARBS NMPD

## PIEVĪENOJIES NMPD JAU STUDIJU LAIKĀ

### NO 1. KURSA

nāc **voluntēt** (dodies līdzī izsaukumos, vērojot palīdzības sniegšanas procesu)

### PĒC 3. SEMESTRA

kļūsti par **medicīnas asistentu** un strādā NMPD pieredzējušu kolēģu vadībā



Studentam ir iespēja **plānot savas maiņas** un **savienot darbu ar studijām**

**Piesakies!** Raksti un sūti savu CV uz [nmpd@nmpd.gov.lv](mailto:nmpd@nmpd.gov.lv) vai [konkursam@nmpd.gov.lv](mailto:konkursam@nmpd.gov.lv) un apraksti, kā vēlies iesaistīties NMPD darbā.





# KOMPETENČU PILNVEIDE NMPD



Kompetenču  
attīstības  
centrs

Antra Laumane, Kompetenču attīstības centra vadītāja



# KOMPETENČU ATTĪSTĪBAS CENTRS

- praktiskie treniņi
- simulācijas
- videolekcijas
- e-mācību vide



**Zinoši  
Prasmīgi  
Cilvēcīgi**

**+**

**Emocionāli •  
Tehnoloģiski spēcīgi**







Kompetenču  
attīstības  
centrs

# PRAKSES IESPĒJAS NMPD

Astra Bukulīte, Medicīniskās kvalifikācijas sistēmas vadītāja

# PRAKSES VIETAS

Rīga	<b>BAC:</b> Centrs; Imanta; Krasts; Purvciems
Kurzeme	<b>BAC:</b> Kuldīga; Liepāja; Ventspils
Latgale	<b>BAC:</b> Daugavpils; Rēzekne
Vidzeme	<b>BAC:</b> Cēsis; Gulbene; Valmiera
Zemgale	<b>BAC:</b> Jelgava; Jēkabpils



# PIRMS PRAKSES

**1. Veselības pārbaude pie ģimenes ārsta\*** (veidlapa 027/u).

**2. Vakcinācija pret:**

- difteriju;
- B hepatītu (laboratoriski pārbaudīta B hepatīta izraisītāju klātbūtne);
- ērču encefalītu\*\*.

**3. Covid-19 sertifikāts** verifikācijai, ja uz prakses brīdi būs tāda prasība.

\* Ministru kabineta 2018. gada 24. jūlija noteikumiem Nr. 447. "Noteikumi par darbiem, kas saistīti ar iespējamu risku citu cilvēku veselībai, un obligāto veselības pārbažu veikšanas kārtība")

\*\* Ministru kabineta 2000.gada 26.septembra noteikumiem Nr.330. "Vakcinācijas noteikumi"

1

12.pielikums  
Ministru kabineta  
2006.gada 4.apriļa  
noteikumiem Nr.265

(Pielikums MK 10.12.2013. noteikumu Nr. 1452 redakcijā, kas grozīta ar MK 02.07.2019. noteikumiem Nr. 300; MK 10.12.2019. noteikumiem Nr. 618; sk. noteikumu 45. punktu)

### Izraksts no stacionārā/ambulatorā pacienta (vajadzīgo pasvītrot) medicīniskās kartes<sup>1</sup>

(veidlapa Nr. 027/u)

1. Iestādes nosaukums/personas vārds, uzvārds un adrese, kam paredzēts izraksts

2. Pacienta vārds, uzvārds

3. Personas kods

4. Deklarētā dzīvesvieta

5. Darbavieta,  
nodarbošanās

6. Ambulatorā iestāde:

6.1. saslimšanas datums (dd.mm.gggg.)

6.2. nosūtīts uz stacionāru (dd.mm.gggg.)

7. Stacionārs:

7.1. iestāšanās datums (dd.mm.gggg.)

7.2. izrakstīšanas datums (dd.mm.gggg.)

8. Pilna diagnoze:

8.1. pamatslimība

8.2. blakusslimības

8.3. sarežģījumi

9. Apraksts<sup>2</sup>:

9.1. īsa anamnēze, diagnostiskie izmeklējumi, slimības gaita, ārstēšana, pacienta veselības stāvoklis, nosūtīt uz stacionāru un izrakstot no tā, nosūtīt pacientu pie cita ārsta (speciālista vai ģimenes ārsta) atzinuma sniegšanai par darbnespējas turpināšanu vai pārtraukšanu

9.2. medicīniskās rehabilitācijas nepieciešamība, rekomendācijas sociālajiem dienestiem un izglītības iestādēm, ārsta slēdziens par darbnespējas turpināšanu vai pārtraukšanu, prognoze un izmeklējumu plāns, darbnespējai turpinoties

10. Ārstnieciskie un darba režīma norādījumi atbilstoši pacienta veselības stāvoklim:

ārstēšana stacionārā

mājas režīms

brīvais režīms

darbnespējīgs līdz (dd.mm.gggg.)

2



## APLIECINĀJUMS par Dienesta noteikto prasību ievērošanu

Es

\_\_\_\_\_  
/studenta vārds, uzvārds/

ar šo apliecinu, ka prakses laikā:

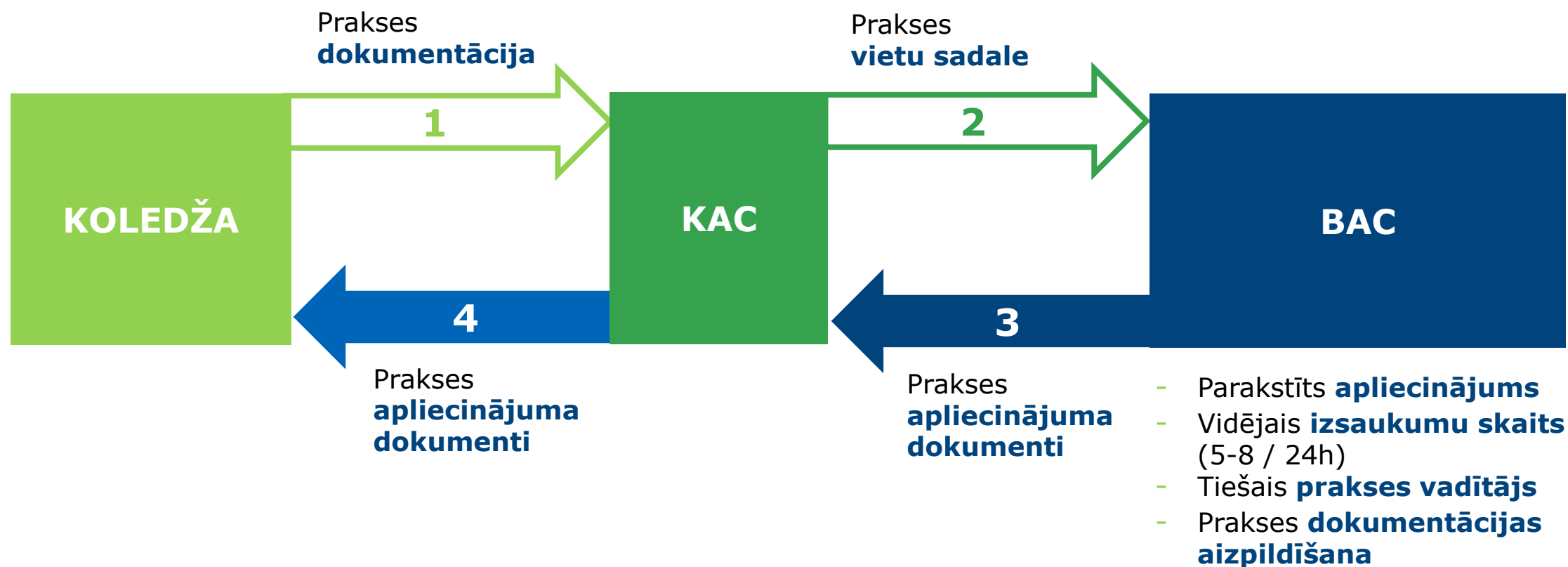
- ievērošu Latvijas Republikā spēkā esošos normatīvos aktus, Dienesta iekšējās kārtības un darba drošības noteikumus, Dienesta iekšējos normatīvos aktus un dokumentus, Dienesta direktora rīkojumus, deontoloģijas un ētikas prasības, kā arī prakses īstenošanā iesaistītā Dienesta personāla norādījumus.
- ievērošu Pacientu tiesību likumā un fizisko personu datu aizsardzību regulējošo normatīvo aktu prasības attiecībā uz pacientu īpašas kategorijas datu aizsardzību;
- patstāvīgi nodrošināšu sev darbam un sezonai atbilstošu darba apģērbu;
- esmu informēts (-a), ka uz studentiem neattiecas Dienesta darbinieku sociālās garantijas;
- esmu informēts(-a), ka students prakses laikā nesaņem atlīdzību;
- esmu informēts(-a), ka students prakses laikā strādā saskaņā ar Dienesta ārstniecības personas – prakses vadītāja, darba grafiku;
- esmu informēts(-a), ka par saviem finanšu līdzekļiem varu veikt nelaimes gadījumu apdrošināšanu visā prakses laikā, jo darbs neatliekamās medicīniskās palīdzības brigādē ir saistīts ar paaugstinātu risku;
- esmu vakcinēts (-a) pret difteriju un stingumkrampjiem, B hepatītu un ērcu encefalītu.

20\_\_gada\_\_\_\_.

\_\_\_\_\_  
/studenta paraksts/



# PRAKSES NORISE

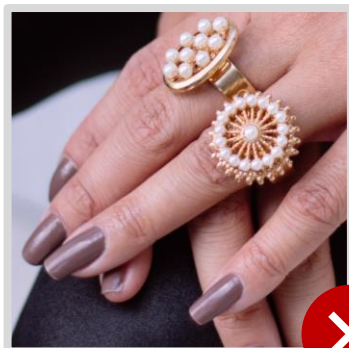


# PRASĪBAS PERSONĀLA ĀRĒJAM IZSKATAM

## Rokas, nagi

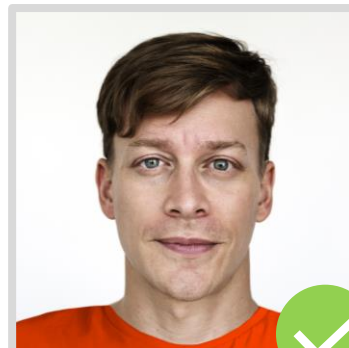


- **Nagi** īsi apgriezti, tīri;
- **Nagu garums** nepārsniedz pirkstu galus.



- **Gari nagi**;
- **Nagi** no mākslīgiem materiāliem (akrils, gēls);
- **Rotaslietas**, kas bojā cimdus un sekmē slimību ierosinātājus tajos.

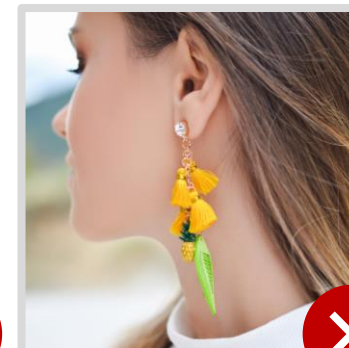
## Mati, seja



- **Sejas āda** kopta un gludi skūta;
- **Matu garums**, sakārtojums netraucē darbam;
- **Mati nesaskaras** ar pacientu vai aprīkojumu.



- **Bārda**, kas ir lielāka par respiratora korpusu un traucē hermetizācijai.



- **Mati saskaras** ar pacientu vai aprīkojumu;
- **Gari auskari**.



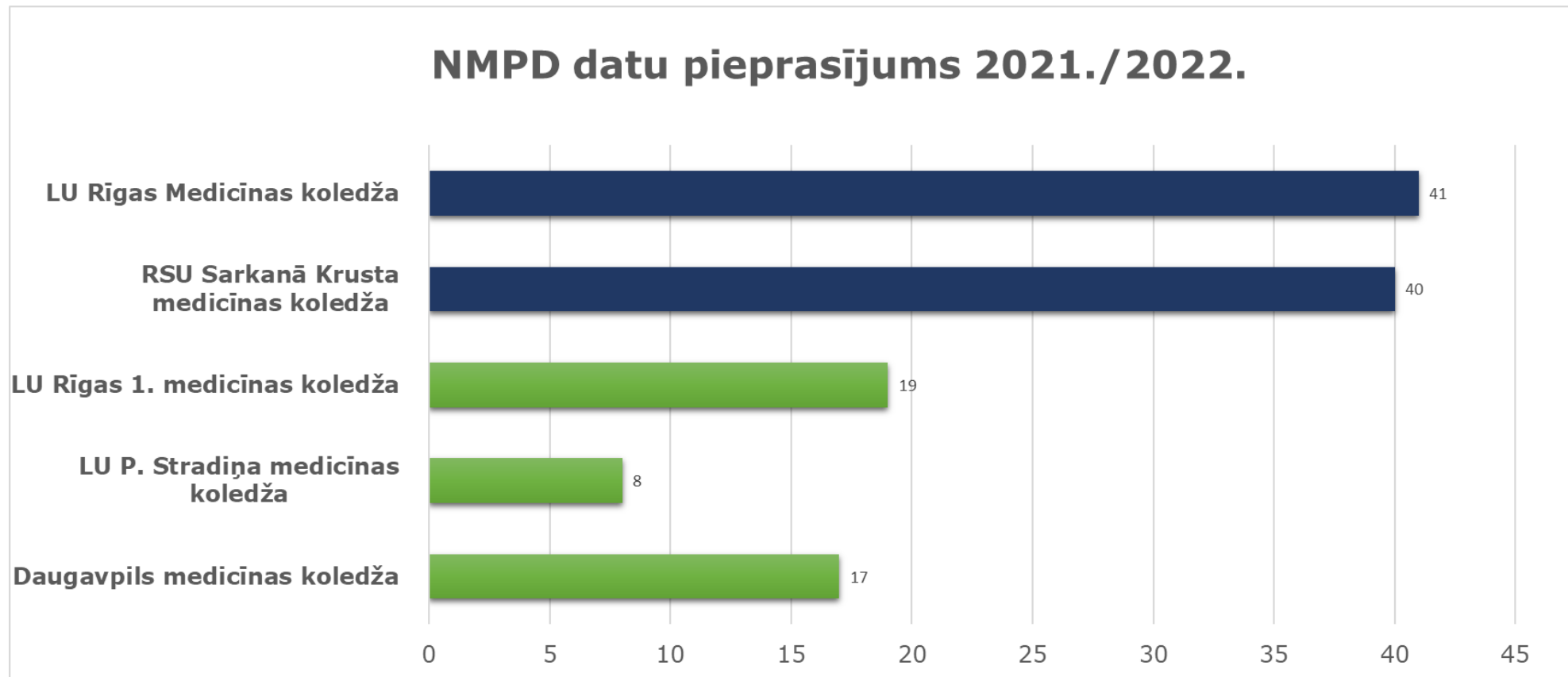


**Kompetenču  
attīstības  
centrs**

# PĒTNIECĪBA NMPD

Antra Laumane, Kompetenču attīstības centra vadītāja

# KOLEDŽU PĒTNIĒKU AKTIVITĀTE 2021./2022.

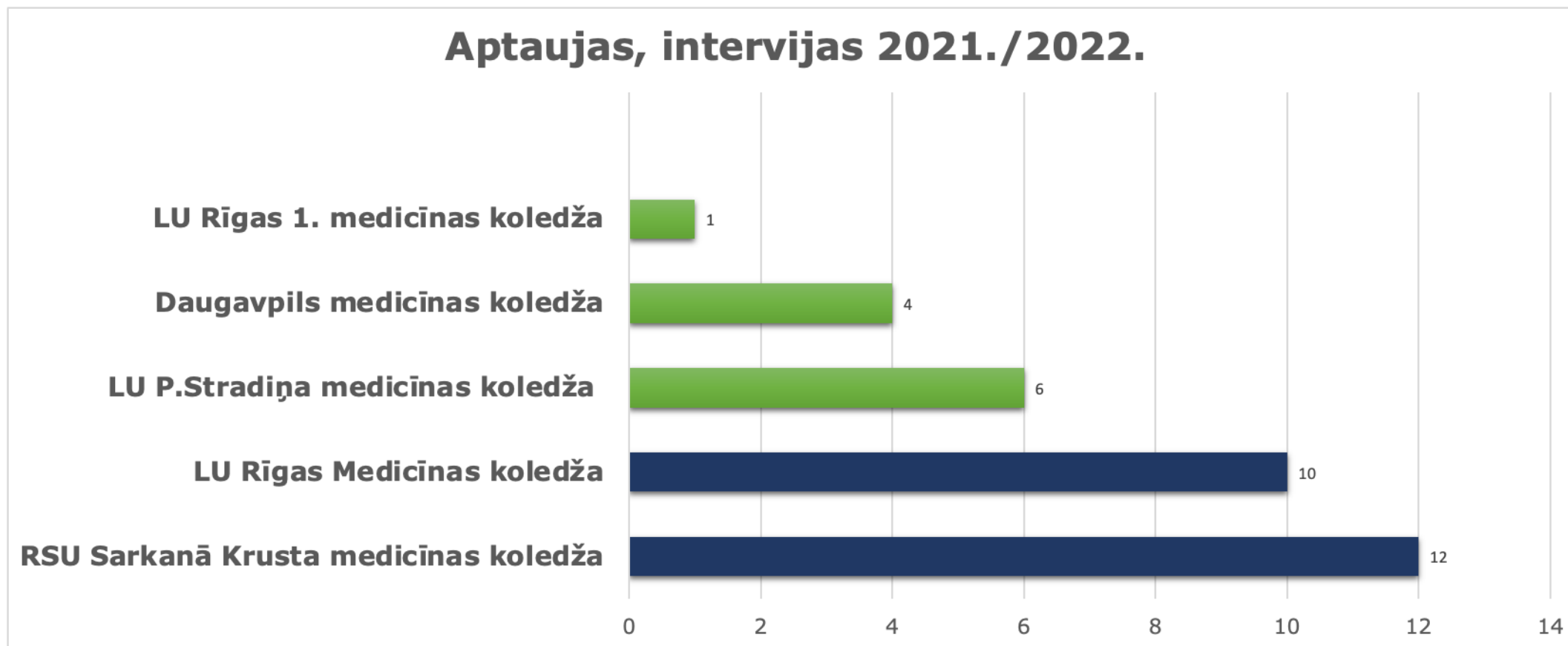


**Kopā: 125 pieteikumi**

Avots: NMPD, 2022



# KOLEDŽU PĒTNIĒKU AKTIVITĀTE 2021./2022.



**Kopā: 33 pieteikumi**

Avots: NMPD, 2022

# REKOMENDĒTIE PĒTNIECĪBAS VIRZIENI

## I. NMP nodrošināšana pirmsslimnīcas etapā:

- IS Emy datu analīze
- Latvijas un starptautiskā prakse

## II. NMPD darbība:

- Darbības rādītāju analīze
- Darba organizācija
- NMPD darba vide, kultūra

## III. Katastrofu medicīna

- Sistēmas analīze, indikatori



# PROCESS UN AVOTI

## Kā notiek pētniecība NMPD

PĒTNIECĪBA NMPD >



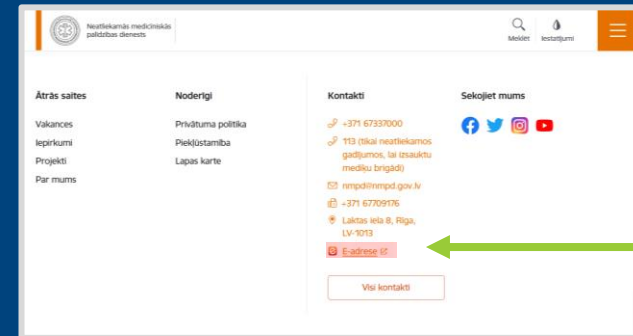
<https://www.nmpd.gov.lv/lv>

Sākums > Pakalpojumi > Informācija pētījumiem mācību procesa ietvaros > Kārtība, kādā Dienests sagatavo datus un izsniedz atļaujas aptauju un interviju veikšanai Dienestā, pētnieciskā darba izstrādei mācību procesa ietvaros

## Komunikācija ar NMPD

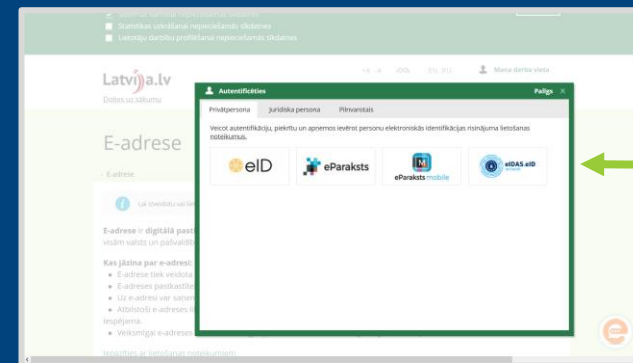
1. e-pasts: [nmpd@nmpd.gov.lv](mailto:nmpd@nmpd.gov.lv)

2. NMPD e-adrese:



Spied saiti E-adrese NMPD mājaslapas kājēnē

[E-adrese](#)



Autentificējies un sūti mums ziņu!



# PĒTĪJUMA IESPĒJAS



## NMPD datu izmantošana

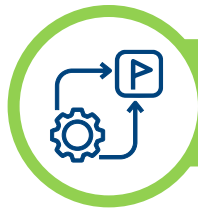
Pētnieks var izmantot pirmsslimnīcas NMP etapa datus



## Aptauja vai intervija

Pētnieks var veikt Dienesta darbinieku aptauju vai intervijas

# IESNIEGUMU VĒRTĒŠANAS KRITĒRIJI



## METODE

Pētniecības metodes **piemērotība** un **iespēja izmantot Dienestā**.



## IESNIEGUMS

Iesniedzamo **dokumentu korektums:**

- iesnieguma forma, augstskolas atļaujas kopija;
- maksimums 3 gramatikas vai pareizrakstības kļūdas;
- lietišķās sarakstes principu ievērošana;
- atbilstība pētniecības pamatprasībām.



## LAIKS

Pētījumam paredzētais laiks - **ne mazāk kā 10 dienas**

# NMPD DATU IZMANTOŠANA





# NMPD DATI

Dienesta informācijas sistēmās tiek uzkrāti un apstrādāti dažādi dati

**Informācijas sistēma EMY**

Uzkrāj datus par izsaukumiem  
**izsaukuma elektroniskajās  
kartēs (IEK)**

**Grāmatvedības uzskaites IS**

**Personālvadības IS**

**Dokumentu vadības IS**

## Izsaukuma elektronisko karšu (IEK) datu apgabali

Pieteiktie izsaukumi					
Konsultācija- atteikums	Izpildītie izsaukumi				
	Rezultatīvie izsaukumi			Bez- rezultāta izsaukumi	Dežūras
	Dzīvībai un veselībai kritiskie stāvokļi	Sekundārie izsaukumi	Nogādātie ĀI ar sekundāru diagnozi		



**izsaukums  $\neq$  pacients**

# PIEEJAMIE DATU VEIDI



Izsaukuma **datums un laiks**



**Nedēļas diena**



**Nobraukums, km**



Savlaicīgas **NMP sniegšanas kavēšanas iemesls**



**Brigādes profils**





Izsaukuma **iemesls**



Izsaukuma **prioritāte** (visaugstākā, augsta, zema, NMP nav nepieciešama)



Izsaukuma **adrese** (novads, pagasts, pilsēta, iela)



Izsaukuma **vieta** (dzīvoklis, iela, sabiedriska vieta u.c.)



Pacienta **vecums** (gadi, mēneši, dienas)



Pacienta **dzimums**



Pacienta **valsts** (pacienta valsts piederība)



**Izsaucējs** (sievas, vīrs, brālis, māsa u.c.)





## Diagnozes

(SSK-10 klasifikatora Dg izlase, ko lieto Dienests)



## Diagnožu **veselības stāvokļi**

(Neatliekams vai sekundārs stāvoklis, atbilstoši Dienesta izveidotām klasifikatoram)



## Sarežģījumi



## Nelaiemes gadījuma veidi

(darba trauma, sadzīves trauma, ceļu satiksmes negadījums, suīcīds, u.c.)



## Atzīme par **alkohola lietošanu**



## Izsaukuma **specifika**

(Dziesmu svētki, COVID-19 u.c.)



## Izsaukuma **rezultāts**

(nogādāts ārstniecības iestādē, atteikums no nogādāšanas ārstniecības iestādē, atstāts uz vietas, nāve līdz NP, nāve transportēšanas laikā, u.c.)



## Pārvešanas **galamērķis**

(ĀI nosaukums u.c.)

# Skalas

- ABCD2 skala
- Apgares skala
- FastTest skala
- GKS skala 2022



## Tests **ĀTRI**\*

**Ā – atsmaidi**  
Lūdz cilvēku pasmaidīt un novērtē, vai sejas vienā pusē acu vai mutes kaktiņš nav noslīdējis uz leju

**T – turi**  
Pārbaudi, vai cilvēks spēj vienlaikus pacelt un patstāvīgi noturēt abas rokas

**R – runā**  
Pārbaudi, vai cilvēks spēj runāt un pateikt vai atkārtot vienkāršu teikumu

**I – izsauc**  
Ja cilvēks nespēj veikt kaut vienu no šīm darbībām, nekavējoties izsauc neatliekamo medicīnisko palīdzību, **zvani 113**

Ko Tu teici?

113

\*Starptautiskā FAST testa adaptācija

# Rādītāji ārstēšanas procesa novērtēšanai



Veiktas **manipulācijas** (pielietotie palīdzības veidi)



Medicīnas **preces**



Izlietotie **medikamenti**

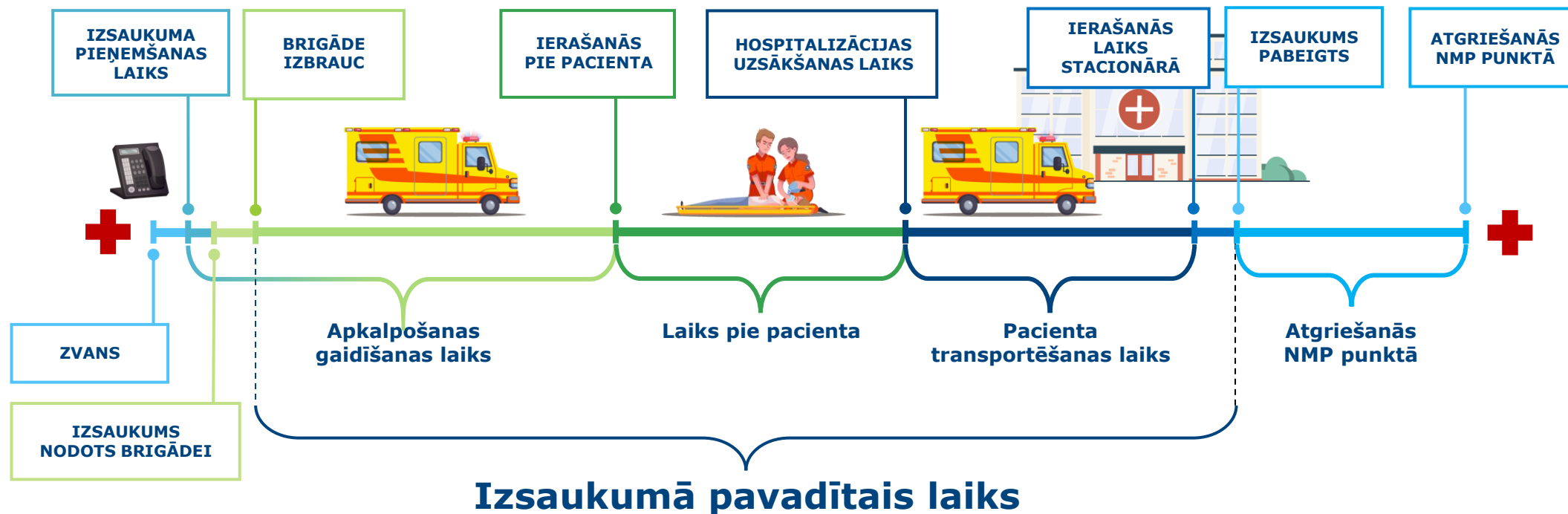


Izlietoto **medikamentu ievades veidi**





# Dati par izsaukuma izpildes etapiem



- Zvana saņemšana (laiks, kad ienāk zvans)
- Sarunas beigu laiks = izsaukuma pieņemšanas laiks
- **Sarunas ilgums**
- Brigādei nodots izsaukums
- Brigāde pieņēmusi izsaukumu

- Brigāde izbrauc uz izsaukumu
- Brigāde ieradās adresē
- Brigāde ieradās pie pacienta
- **Pacienta apkalpošanas gaidīšanas laiks**
- Brigāde uzsāk pacienta transportēšanu

- Nodod pacientu ĀI
- Pieņēma pacientu ĀI
- Izsaukums pabeigts
- Brigādes atgriešanās laiks
- **Izsaukumā pavadītais laiks**

# KĀDI DOKUMENTI JĀIESNIEDZ?

## 1. Iesniegums

Lejupielādēt >

6.punktā "Nepieciešamo datu konkrēts formulējums" izmanto materiālu "Informācija iesnieguma aizpildīšanai par datu pieprasīšanu no IEK"

	A
1	<b>Pozīcijas, kas ir pieejamas, veicot pētniecību</b>
2	1 Izsaukuma datums un laiks
3	2 Nedēļas diena
4	3 Izsaukuma pieņemšanas stunda
5	4 Izsaukuma iemesls
6	5 Izsaukuma veids (primārs, atkārtots 72 stundu laikā)
7	6 Prioritāte (visaugstākā, augsta, zema, NMP nav norādīts)
8	7 Izsaukuma vieta (dzīvoklis, iela, un citas)
9	8 Adrese. Novads

Lejupielādēt >

Neatliekamās medicīniskās palīdzības dienesta direktoram

**ĪESNIEGUMS**  
par datu pieprasīšanu pētnieciskā darba ietvaros

Visiem iesniegumiem mēsītajam laukam OBLIGĀTI jābūt aizpildītiem!

1. Vārds, uzvārds
2. Kontaktinformācija (e-pasta adrese, mob. tālr.)
3. Mācību iestādes nosaukums, fakultātes nosaukums, studiju gads
4. Pētnieciskā darba nosaukums
5. Pētnieciskā darba vadītāja amats, vārds, uzvārds
6. Nepieciešamo datu konkrēts formulējums (lauku nosaukumi no izsaukuma elektroniskās kartes IEK), piemēram, izsaukuma datums, izsaukuma motīvs, pacienta vecums, pacienta dzimums, primāra diagnoze, izsaukuma rezultāts, veiktās manipulācijas, lietotie medikamenti)

\*Tehnisku iemeslu dēļ šobrīd nav iespējams iegūt datus no sadaļām, kas satur informāciju par pacienta atbilstību un anamnēzi, pacienta objektīvo stāvokli, pacienta vārdīgām rādītājiem, ārstēšanas aprakstu (izņemot pielietotās manipulācijas un lietotās medikamentus un medicīnas preces), kā arī sniegtajiem pirmās palīdzības padomieniem.

\*\*Saskaņā ar Pacientu tiesību likuma 10.pantā 7.daļas 1.punktam Dienests garantē izsaukuma karstā rīcības datus, pēc kuriem var tādā vai citādi identificēt pacientu, piemēram, personas kodu, vārdu, uzvārdu, izsaukuma pilna adrese, izsaukuma elektroniskās kartes numuru.

7. Laika periods, par kuru dati nepieciešami (Maksimālais periods 3 gadi)

**Iesniedzot šo iesniegumu apņemas:**

- uzņemties atbildību par iesniegto datu analīzi un interpretāciju;
- iegūtos datus izmantot tikai pētnieciskā darba izstrādē (pētnieciskajā darbībā atsaucot uz Dienesta datumiem ir obligāts), pirms pētījuma publicēšanas ilgā Dienesta atļauju;
- pētniecisko darbu izstrādāt, ieviešot ētikas normas un saglabāt iestādes izstrādātās pētniecisko darbu vadītājas;
- pēc pētnieciskā darba izstrādes iesniegt Dienestā pētnieciskā darba anotāciju un secinājumus.

**Pētījumā obligāti jāpieņem:**

- ✓ Pētījuma apraksts vai kopsavilkums;
- ✓ mācību iestādes izsniegta rakstiska atļauja pētījuma veikšanai (kopija vai elektroniski parakstīts dokuments).

Pētnieciskā darba vadītāja vārds, uzvārds: \_\_\_\_\_ Paraksts! \_\_\_\_\_

Datums \_\_\_\_\_ Paraksts! \_\_\_\_\_

\*Pētnieciskā darba vadītājs ar parakstu saskaņo iesnieguma saturu un uzņemties atbildību par jebkāru Dienesta informācijas interpretāciju

Pētnieciskā darba vadītāja vārds, uzvārds: \_\_\_\_\_ Paraksts! \_\_\_\_\_

Datums\* \_\_\_\_\_ Paraksts! \_\_\_\_\_

\*Kakliņš "Datums" un "Paraksts" nesatīp, ja dokuments parakstīts ar drošu elektronisko parakstu

Iesniegums tiek izstrādāts Iesnieguma lūgumu elektroniskajā lietotnē un tiek saglabāts

ATB 10-03 Versija 03

## 2. Pētījuma apraksts

Pētnieka vārds, uzvārds

**PĒTĪJUMA APRAKSTS**

**Tēmas nosaukums**

.....

.....

.....

**Mērķi**

1. ....

2. ....

3. ....

**Uzdevumi**

1. ....

2. ....

3. ....

**Tēmas aktualitāte**

.....

.....

.....

.....

.....

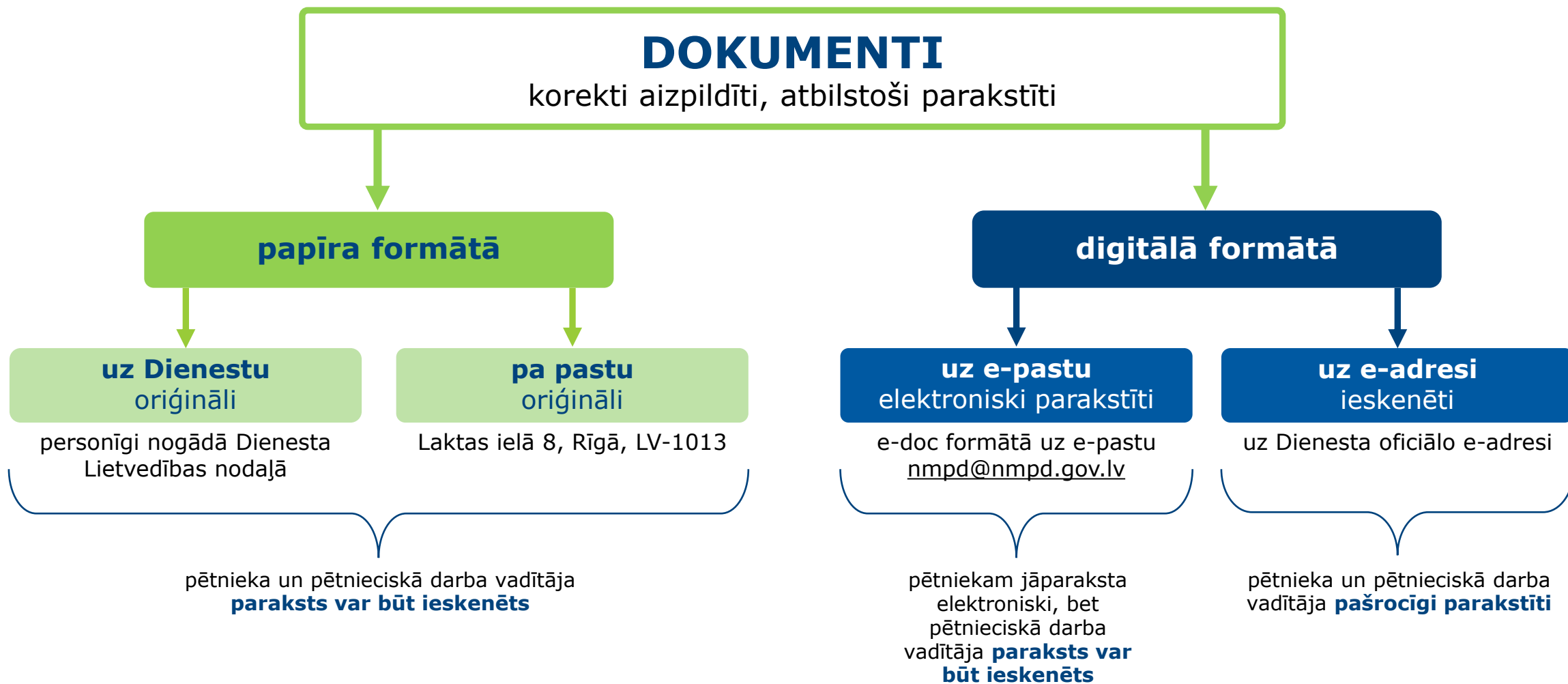
.....

.....

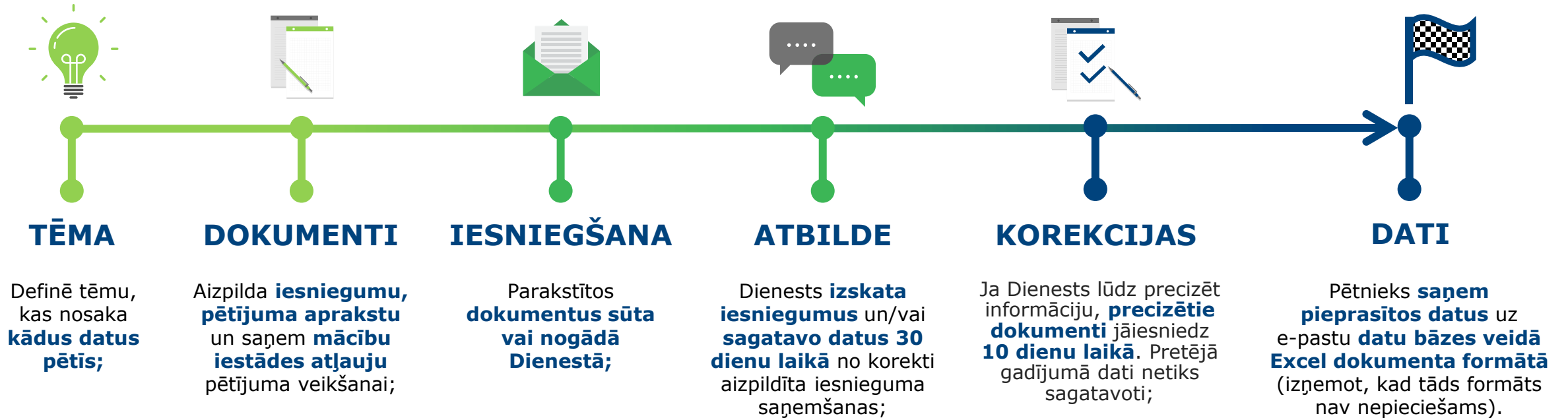
.....

## 3. Mācību iestādes rakstiska atļauja pētījuma veikšanai (ētikas komiteja)

# KĀ DOKUMENTI JĀIESNIEDZ?



# PROCESS NO T LĪDZ D



## Pētnieks saņems atteikumu, ja:

- pieprasītie dati nav pieejami Dienestā vai nav paredzēti izsniegšanai;
- informācijas sagatavošana prasa pārmērīgus resursus.

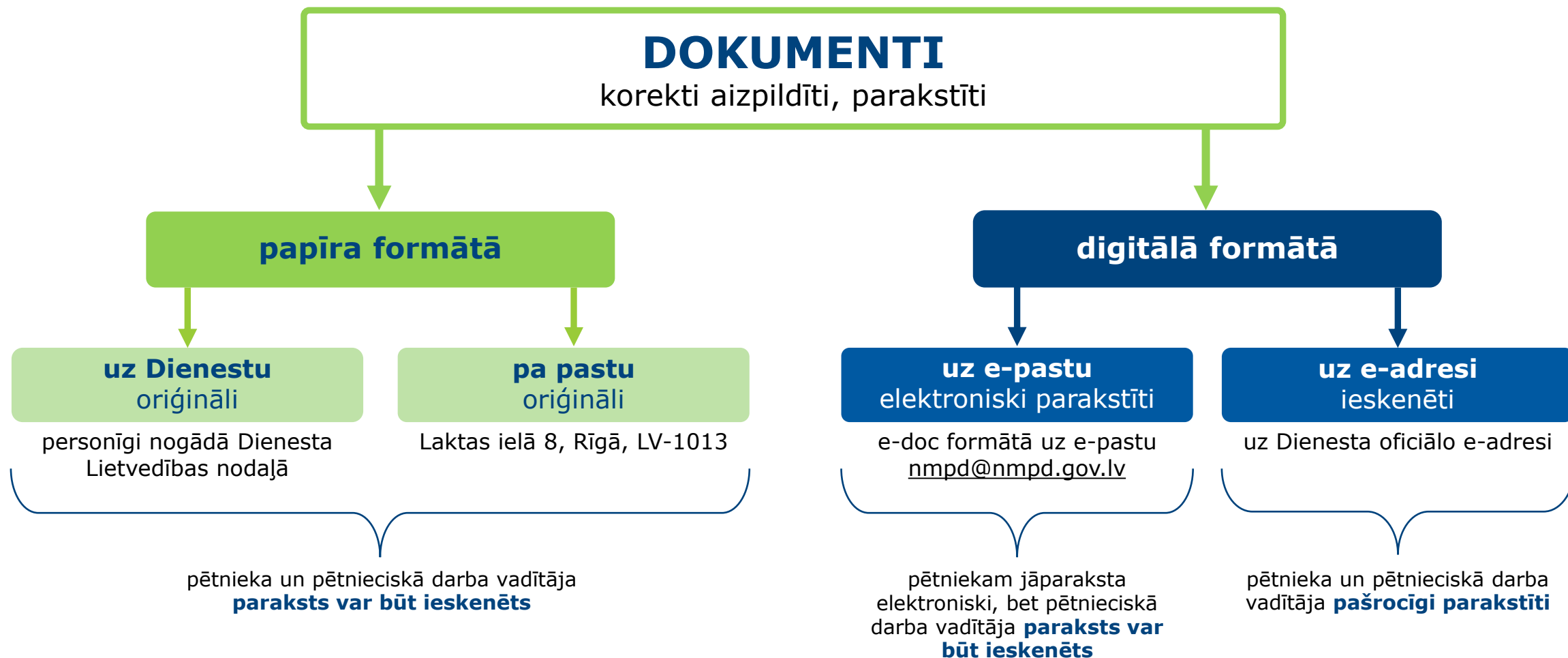


# APTAUJA VAI INTERVIJA

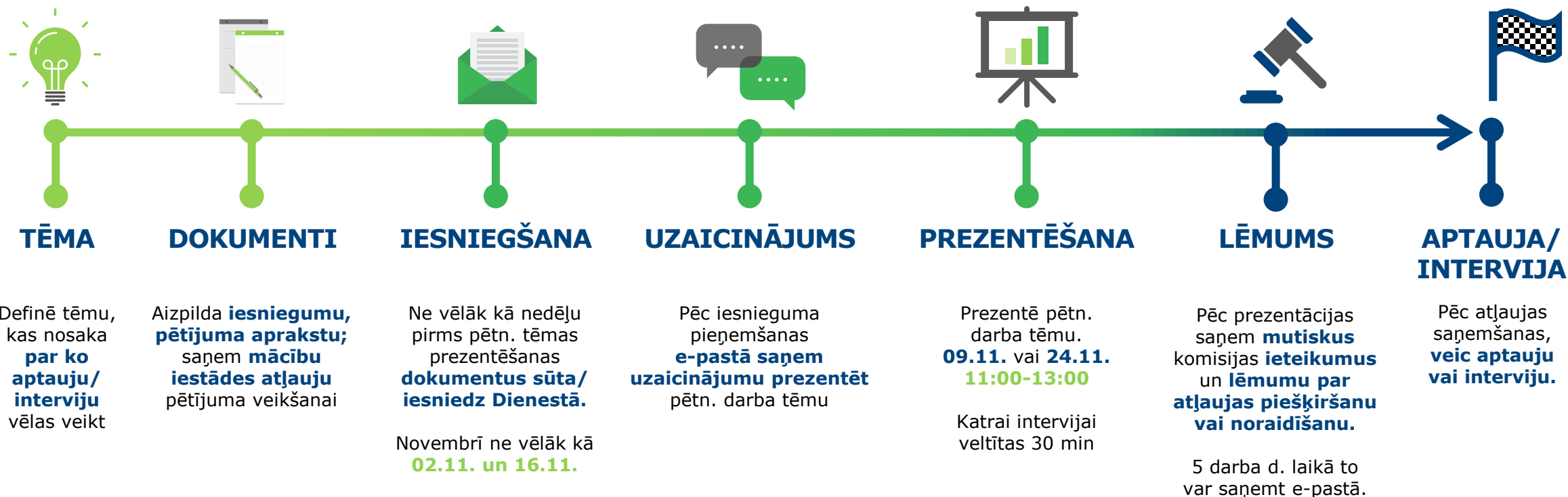




# KĀ DOKUMENTI JĀIESNIEDZ?



# PROCESS NO T LĪDZ A/I



## Pētnieks saņems atteikumu, ja:

- metodes neatbilstība;
- iesnieguma korektums;
- pētījuma periods mazāks par 10 dienām.



# KĀ NOTIKS PĒTĪJUMA PREZENTĒŠANA?



## Kad prezentēt?

- **4x kalendārajā gadā**  
janvārī, martā, maijā, novembrī
- **2 dienas attiecīgajā mēnesī**  
Datumi un laiki Dienesta mājaslapā pieejami vismaz 1 mēn. iepriekš.
- **Tuvākie datumi**  
**09.11.** un **24.11.** plkst. 11:00-13:00.  
Katrai intervijai plānotas 30 minūtes

[Aktuālie datumi >](#)



## Kur jāprezentē?

Attālināti **MS Teams platformā**, savlaicīgi informējot Dienesta biroja vadītāju pa e-pastu: [veronika.protasova@nmpd.gov.lv](mailto:veronika.protasova@nmpd.gov.lv)



## Kas jāprezentē?

**5 min gara pētnieciskā darba tēmas PowerPoint prezentācija.**

Prezentācijas struktūra:

- pētnieciskā darba tēma;
- uzdevumi;
- izmantojamās metodes;
- intervijas vai aptaujas jautājumi;
- pētnieciskajā darbā sasniegtie rezultāti.



## Kas vērtēs?

**Dienesta direktore** un viņas nozīmēti **komisijas dalībnieki**

# PĒRLES



**Kompetenču  
attīstības  
centrs**

# LIETIŠKĀ SARAKĀSTE

- marusikk@inbox.lv;
- E-pasti saņemti **bez tēmas un bez paraksta;**
- Nav ievērotas **uzrunas formas;**
- E-pasta saturā **nesaprotami noformulēta galvenā doma;**
- Teksta noformējums - paviršs, **daudz gramatisko kļūdu.**



# DARBA VADĪTĀJAM ADRESĒJAMI JAUTĀJUMI

**Sent:** Friday, April 29, 2022 12:05 PM

**To:** Veronika Protasova <[veronika.protasova@nmpd.gov.lv](mailto:veronika.protasova@nmpd.gov.lv)>

**Subject:** (no subject)

**Brīdinājums:** Šis e-pasts ir sūtīts no ārējas organizācijas. Lūdzu neatveriet saites, ja vien neatpazīstat sūtītāju un neesat pārliecināts par satura drošību.

Labdien.

Sākiat lūdzu, ka pareizi noformēt KD, ja teorētiskā daļā no vienas grāmatas paņemti materiāli, un daudzas vietās (ne vienmēr pēc kārtas) ir teksts no grāmātas. Lit-ras avotos jāuzraksta tikai vienu reizi šo grāmatas nosaukumu? Bet teoretiska daļā katra paragrafa beigu jāraksta tikai uzvardu un gadu, vai vēl jānorada no kāda lpp.teksts?)

Paldies.



**Sent:** Friday, April 15, 2022 6:07 PM

**To:** Veronika Protasova <[veronika.protasova@nmpd.gov.lv](mailto:veronika.protasova@nmpd.gov.lv)>

**Subject:** Re: RE: RE: Prezentācijas turpinājums NMPD

**Brīdinājums:** Šis e-pasts ir sūtīts no ārējas organizācijas. Lūdzu neatveriet saites, ja vien neatpazīstat sūtītāju un neesat pārliecināts par satura drošību.

Labdien!

Sākuet lūdzu, vai drīkst Kvalifik.darbā izmantot rakstus no avīzes, intervijus?

Paldies!

**Sent:** Monday, April 4, 2022 12:49 PM

**To:** Veronika Protasova <[veronika.protasova@nmpd.gov.lv](mailto:veronika.protasova@nmpd.gov.lv)>

**Subject:** (no subject)

**Brīdinājums:** Šis e-pasts ir sūtīts no ārējas organizācijas. Lūdzu neatveriet saites, ja vien neatpazīstat sūtītāju un neesat pārliecināts par satura drošību.

Labdien!

Pēc šodienas komisijas tikšanas mēs lēmam kā nākama tikšana būs 11.04? Pareizi?

Drīkst lūdzu paprasīt, lai tikšanas laiks būtu pēc 13.00?

## Pētījuma apraksts

Neatliekamās medicīniskās palīdzības dienesta (turpmāk NMPD) darbiniekiem darba intensitāte un slodze ievērojami pieaugusi Covid-19 pandēmijas laikā, ņemot vērā izsaukumu skaitu, pacientu plūsmas pieaugumu un īpašos piesardzības pasākumus. NMP brigāžu darbinieki šajos apstākļos visvairāk pakļauti ēšanas režīma neesamībai, jo braucot uz izsaukumu nevar prognozēt atgriešanās laiku uz dienestu. Tostarp labs uzturs un ēšanas režīms – ir spēka avots un veselības pamāts, kas tik nepieciešams produktīvai un kvalitatīvai darbai. Apzinoties šīs problēmas nopietnību, tika izvēlēta darba tēma: Brigāžu darbinieku ēšanas paradumu izmaiņas COVID-19 pandēmijas pedējo gadu laikā.

**Darba mērķis:** Noskaidrot brigāžu darbinieku ēšanas paradumu izmaiņas Covid-19 pandēmijas pēdējo gadu laikā.

**Darba hipotēze:** Vai Covid-19 pandēmijas pēdējo gadu laikā ~~mainījās~~ ēšanas paradumi brigāžu darbiniekiem?

**Darba uzdevumi:**

analizēt un apkopot informācijas avotus par uzturu, Covid-19 pandēmijas izplatīšanu Latvijā un tā ietekmi uz ārstniecības ~~personām~~.

izstrādāt aptaujas anketu brigāžu darbiniekiem;

veikt pētījumu;

apkopot un analizēt iegūtos rezultātus;

izdarīt secinājumus.

**Respondentu skaits: 100**

**Pētījuma respondenti: NMPD latgales reģiona brigāžu darbinieki**

**Pētījuma bāze: interneta vīde (NMPD latgales reģiona NMP brigāžu ādarbinieki)**

**Pētniecības metode: kvantitatīvā.**

**Pētījuma instruments: strukturēta anketa.**



# PĒTNIIEKA PIENĀKUMI

- ✓ Sagatavot un iesniegt atbilstoši noformētus **dokumentus**;
- ✓ Iegūto **informāciju izmantot tikai pētnieciskā darba izstrādē** (pētnieciskajā darbā atsauces uz Dienesta datiem ir obligātas);
- ✓ Pētniecisko darbu izstrādājot, **ievērot**:
  - izglītības iestādes izstrādātās pētniecisko darbu vadlīnijas;
  - ētikas normas;
- ✓ **Uzņemties atbildību** par izsniegto datu un/vai aptauju un interviju rezultātu analīzi un interpretāciju;
- ✓ **Publicēt un prezentēt** pētījumu drīkst tikai **ar Dienesta atļauju** (*anonimitāte*);
- ✓ Dienestu interesējošā tēmā **iesniegt pētnieciskā darba anotāciju un secinājumus**, rakstot uz e-pastu [nmpd@nmpd.gov.lv](mailto:nmpd@nmpd.gov.lv) .



# PĒTA

## 2023

Balva par labāko  
kvalifikācijas darbu



## Kvalifikācijas darbu konkurss

- Koledžas iesūta 3 labākos darbus;
- NMPD komisija izvērtē, pieņem lēmumu par 3 labākajiem;
- Ikgadējs konkurss, apbalvošana – septembris.

## Balva

- NMPD atzinības raksts studentam un darba vadītājam;
- Informācija NMPD sociālo tīklu kontos, medijos (preses relīze), interneta vietnē;
- Darba publicēšana NMPD intranetā;
- Darba prezentācija ikgadējā NMPD kompetenču dienā, NMPD jauno darbinieku dienās;
- Publikācijas iespēja kādā no medicīnas izdevumiem.

# LAIKS SARUNĀM

**Rīga, NMPD Kompetenču attīstības centrs**

Antra Laumane, Kompetenču attīstības centra vadītāja

Rīgā, 2022. gada 2. novembrī

Astra Bukulīte, Medicīniskās kvalifikācijas sistēmas vadītāja