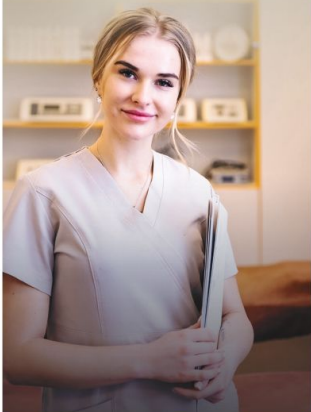


Kļūsti par kvalificētu
ārstniecības personu vai
speciālistu sociālās
labklājības nozarē!



**PIETIEKŠANĀS STUDIJĀM
2023/2024
04.–20.07.2023.**

Uzņemšanas komisijas darba laiks
JŪRMALĀ un
LU PSK RĒZEKNES FILIĀLĒ:
katru darba dienu plkst. 9.00–15.00

Studē Latvijas Universitātes
P. Stradiņa medicīnas koledžā un
iegūsti profesiju 2 vai
3 gadu laikā!

**STUDIJU VIRZIENS
VESELĪBAS APRŪPE**

- **ĀRSTA PALĪGS (FELDŠERIS)**
- **BIOMEDICĪNAS LABORANTS**
- **RADIOLOGA ASISTENTS**
- **PODOLOGS**
- **SKAISTUMKOPŠANAS
SPECIĀLISTS (KOSMETOLOĢIJĀ)**
- **MASIERIS**

**STUDIJU VIRZIENS
SOCIĀLĀ LABKLĀJĪBA**

- **SOCIĀLAIS APRŪPĒTĀJS**
- **SOCIĀLAIS REHABILITĒTĀJS**

ATVĒRTO DURVJU DIENAS 2023

16. un 23.03.2023.
Plkst. 10.00–15.00 (Jūrmalā)

21.03.2023.
Plkst. 11.00–15.00 (LU PSK Rēzeknes filiālē)



Latvijas Universitātes aģentūra
**LATVIJAS UNIVERSITĀTES
P. STRADIŅA MEDICĪNAS KOLEDŽA (LU PSK)**
Adrese: Vidus prospekts 38, Bulduri, Jūrmala, LV-2010
Tālrunis: 67752507, mob. t.: 25448404
E-pasts: lupsk@lupsk.edu.lv

LU PSK RĒZEKNES FILIĀLE
Adrese: N. Rancāna iela 23a, Rēzekne, LV-4601
Tālrunis: 64625326, mob. t.: 27882168
E-pasts: lupsk.rezekne@gmail.com

Piektais profesionālās kvalifikācijas līmenis (5. PKL)
ĪSĀ CIKLA PROFESIONĀLĀ AUGSTĀKĀ IZGLĪTĪBA



www.psk.lu.lv



Latvijas Universitātes
P. Stradiņa
medicīnas koledža



www.psk.lu.lv

STUDĒ DARBA DEVĒJU NOVĒRTĒTĀ KOLEDŽĀ!

STUDIJU VIRZIENS
VESELĪBAS APRŪPE • SOCIĀLĀ LABKLĀJĪBA

LU PSK RĒZEKNES FILIĀLE



STUDĒ TUVĀK MĀJĀM!

5 STUDIJU PROGRAMMAS
LATGALĒ KOPŠ 2007. GADA

Studiju laikā
LU PSK studējošajiem
ir iespēja:

- piedalīties programmā ERASMUS+, gūstot pieredzi gan profesionālajā, gan personīgajā izaugsmei;
- pieteikties stipendijām atbilstoši Ministru kabineta 24.08.2004. noteikumiem Nr. 740;
- praktiski darboties profesionālī aprīkotās laboratorijās un mācību kabinetos;
- iesaistīties pētniecības procesā, veicot pētījumus docētāju vadībā;
- darboties koledžas Studējošo pašpārvaldē, īstenojot dažādas aktivitātes;
- pieteikties studiju un studējošo kredītam;
- pretendēt uz vietu labiekārtotā dienesta viesnīcā (Jūrmalā).

Darba iespējas
LU PSK absolventiem,
iegūstot koledžas diplomu:

- veselības aprūpes iestādēs;
- iestādēs un uzņēmumos, kur iekārtoti medicīniskie kabineti;
- militārās medicīnas dienestos;
- ģimenes ārstu praksēs;
- Neatliekamās medicīniskās palīdzības dienestā (NMPD);
- iespēja atvērt savas privātprakses;
- dažāda veida laboratorijās;
- zinātniski pētnieciskajos institūtos;
- skaistumkopšanas institūcijās;
- sociālās aprūpes un sociālās rehabilitācijas institūcijās.

LU PSK absolventi var
turpināt studijas
bakalaura programmās!

www.psk.lu.lv

Latvijas Universitātes P. Stradiņa medicīnas koledža (LU PSK) darbību uzsāka 1939. gadā kā profesora un kirurga Paula Stradiņa dibinātā Zēlsirdīgo māsu skola, kura darbojās Rīgas pilsētas 2. slimnīcas teritorijā (tagad – Paula Stradiņa Klīniskā universitātes slimnīca). Kopš 1999. gada koledža atrodas – Bulduru, Jūrmalā.

Koledžas galvenais pamatdarbības virziens ir sagatavot Latvijas darba tirgum kvalificētus un konkurētspējīgus veselības un sociālās aprūpes nozares speciālistus. Sadarbībā ar profesionālajām asociācijām un sadarbības partneriem tiek nodrošināta studiju programmu attīstība atbilstoši mūsdienu prasībām un jaunākajām tehnoloģijām.

LU PSK ir ieguvusi ERASMUS Augstākās izglītības hartu (ECHE) un īsteno mācību mobilitātes studentiem un personālam ERASMUS+ programmas ietvaros. Ir izveidota veiksmīga sadarbība ar augstskolām un uzņēmumiem gan Latvijā, gan Eiropā.

Vienlaikus ar pamatstudijām LU PSK īsteno profesionālās pilnveides izglītības programmas un tālākizglītības programmas veselības un sociālās aprūpes speciālistu kvalifikācijas uzturešanai.

Ir atvērta LU PSK Ārstniecības iestāde (ārstniecības iestādes kods – 004000002).

IEPAZĪSTI STUDIJU PROGRAMMAS! IZDARI SAVU IZVĒLI!

STUDIJU PROGRAMMA:
"ĀRSTNIECĪBA"
Studiju ilgums: 3 gadi
Maksa: 1650 EUR/ 1 studiju gads

STUDIJU PROGRAMMA:
"BIOMEDICĪNAS LABORANTS**"
Studiju ilgums: 2 gadi
Maksa: 1900 EUR/ 1 studiju gads

STUDIJU PROGRAMMA:
"RADIOLOGA ASISTENTS**"
Studiju ilgums: 3 gadi
Maksa: 2000 EUR/ 1 studiju gads

STUDIJU PROGRAMMA:
"PODOLOGS"
Studiju ilgums: 2 gadi
Maksa: 2200 EUR/ 1 studiju gads
(maksā LU PSK Rēzeknes filiālē; Jūrmalā vasaras uzņemšanā tikai valsts budžeta vietas)

STUDIJU PROGRAMMA:
"SOCIĀLĀ APRŪPE"
Studiju ilgums: 2 gadi
STUDIJAŠ TIKAI PAR VALSTS BUDŽETA
LIDZEKĻIEM!

STUDIJU PROGRAMMA:
"SOCIĀLĀ REHABILITĀCIJA"
Studiju ilgums: 2 gadi
STUDIJAŠ TIKAI PAR VALSTS BUDŽETA
LIDZEKĻIEM!

STUDIJU PROGRAMMA:
"ESTĒTISKĀ KOSMETOLOĢIJA"
Studiju ilgums: 3 gadi
Maksa: 2500 EUR/ 1 studiju gads

STUDIJU PROGRAMMA:
"ĀRSTNIECISKĀ MASĀŽA"
Studiju ilgums: 2 gadi
Maksa: 1500 EUR/ 1 studiju gads

R STUDIJAŠ ARĪ LU PSK RĒZEKNES FILIĀLĒ

PRETENDĒ STUDIJĀM PAR VALSTS BUDŽETU!

Kvalifikācija ĀRSTA PALĪGS (FELDŠERIS) R
Ārstniecības persona, kurā atbilstoši savai kompetencei ārstniecībā sniedz neatliekamo medicīnisko palīdzību slimajiem (cietušajiem) dzīvībai bīstamā, kritiskā stāvoklī pirmslīnijas etapā. Ambulatorajā sektorā un veselības aprūpes iestādēs, izvērtējot pacienta veselības stāvokli, nosaka saslimšanas diagnozi, ārstēšanas taktiku, un izraksta medicīniskos preparātus visu vecumu pacientiem. Izglīto pacientus par primāro un sekundāro profilaksi.

Kvalifikācija BIOMEDICĪNAS LABORANTS
Ārstniecības persona, kura laboratorijā savas kompetences robežās piedalās visu izmeklējamo materiālu izmeklēšanā, izvērtē dokumentē iegūtos testēšanas rezultātus. Biomedicīnas laboranta darbs ir viens no etapiem, kas palīdz diagnozes uzstādīšanā pacientam.

Kvalifikācija RADIOLOGA ASISTENTS
Ārstniecības persona, kura veic diagnostiskās radioloģijas izmeklējumus ar jaunākās paaudzes digitālajām diagnostikas iekārtām un attēla reģistrācijas tehnoloģijām, paralēli nodrošinot radiācijas aizsardzību, drošību un pacienta aprūpi diagnostiskajā radioloģijā un staru terapijā.

Kvalifikācija PODOLOGS R
Podologa kompetencē ir problemātiskas un/vai bojājumu skartas pēdas novērtēšana, aprūpe un profilakse, kas ietver pēdas apstrādi, lokālu kāju kopšanas līdzekļu izmantošanu un individuālu ortožu izgatavošanu vai pielagošanu. Podologs ne tikai metodiski precīzi izpilda pēdu aprūpes procedūru, bet arī nodrošina pēdu stāvokļa izvērtēšanu, drošu lokāli lietojamu medikamentu izmantošanu, kā arī veic ārsta nozīmētās ķirurģiskās manipulācijas.

Kvalifikācija SOCIĀLAIS APRŪPĒTĀJS R
Plāno sociālās aprūpes pakalpojumus personām, kurām vecuma vai veselības stāvokļa dēļ ir grūtības sevi aprūpēt un nodrošināt pamatvajadzības. Atbilstoši klienta vēlmēm un vajadzībām nosaka sociālās aprūpes pakalpojumu nepieciešamību, sastāda klienta individuālo sociālās aprūpes plānu, savu profesionālo darbību veic starptrofiskajā komandā. Sociālais aprūpētājs strādā pie sociālā pakalpojuma sniedzēja, kas nodrošina pakalpojumus sociālās aprūpes institūcijā vai dzīvesvietā.

Kvalifikācija SOCIĀLAIS REHABILITĒTĀJS R
Strādā ar personām, kurām dažādu sociālo, garīgu vai fizisku traucējumu dēļ ir apgrūtināta integrācija sabiedrībā, veicina klientu sociālo prasību veidošanu, stimulē klientu interesi, vēlmī un gribu patstāvīgi un pilnvērtīgi dzīvot, nodrošina klientu iesaistīšanos sociālo pakalpojumu izvēlē un saņemšanā. Sociālais rehabilitētājs kopā ar sociālo darbinieku sastāda un realizē klienta sociālās rehabilitācijas plānu.

**STUDIJAŠ TIKAI PAR MAKSU
(PILNĀ LAIKA KLĀTIENES DIENAS UN VAKARA GRUPAS)**

Kvalifikācija SKAISTUMKOPŠANAS SPECIĀLISTS (KOSMETOLOĢIJA)
Ārstniecības persona, kura praktizē skaistumkopšanas jomā, strādājot ar kosmētikas produktiem un medicīniskām tehnoloģijām, veicot sejas un ķermeņa skaistumkopšanas procedūras.

Kvalifikācija MASIERIS R
Ārstniecības persona, kura praktizē ārstniecībā, profilaksē, rehabilitācijā, un, pielietojot dažādus masāžas veidus, veicina pacienta vai klienta veselības un funkcionālā stāvokļa, kā arī ar veselību saistītās dzīves kvalitātes un labsajūtas uzlabošanu.

* Studiju maksa, ja netiek izturēts konkurss par valsts budžeta līdzekļiem.
** Vienīgā koledža Latvijā, kurā var apgūt šo profesiju!

INFORMĀCIJA REFLEKTANTIEM Uzņemšanas komisijā jāiesniedz:

1. Atestāts vai diploms par vidējo izglītību un sekmju izrakstus.*
2. Reflektantiem, kas ieguvuši vidējo izglītību pēc 2004. gada – centralizēto eksāmenu sertifikāti.
3. Personas apliecināso dokumentus (pase vai identifikācijas karte).
4. 1 fotogrāfija (3x4cm).
5. Ja mainījušies personas dati vārdā vai uzvārdā – apliecināso dokumentus, kurā parādās iepriekšējie un jaunie dati.*
6. Bāreņiem un bez vecāku gādības palikušiem bērniem – apliecināso sociālo garantiju nodrošināšanai.*
7. Reģistrācijas maksas apliecināso dokumentus, ja maksa par reģistrāciju ir ieskaitīta koledžas bankas kontā.
8. Pēdējās iegūtās izglītības apliecināso dokumentus bez sekmju izraksta.*

* Jāiesniedz kopija, uzrādāt Uzņemšanas komisijai dokumenta oriģinālu.

- Ārvalstīs izdotos dokumentus Uzņemšanas komisija pieņem ar notariāli apliecinātu tulkojumu latviešu valodā, diplomam jāpievieno Akadēmiskās informācijas centra izdots dokumentu par diploma atzīšanu Latvijā.
- Konkursa kritēriji reflektantiem, kuri ieguvuši vidējo izglītību, sākot ar 2004. gadu: centralizēto eksāmenu rezultāti.
- Konkursa kritēriji reflektantiem, kuri ieguvuši vidējo izglītību pirms 2004. gada: vidējās izglītības dokumenti ar gada atzīmēm.

REĢISTRĀCIJAS MAKSA:
20 EUR,
par vienu studiju programmu.

Par reģistrācijas pakalpojumu veikta
apmaksā netiek atgriezta.