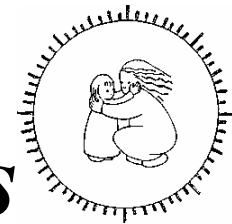


Bērnu sociālās aprūpes institūcijas sociālā aprūpētāja prakses refleksija



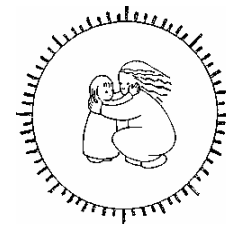
*Vēsma Priedīte, Dace Medne
VSAC "Rīga" filiāle "Pļavnieki"
Jūrmala, 2012*

Problēma



Sociālā aprūpētāja profesijas standarts nosaka, ka sociālais aprūpētājs ir institūcijas multiprofesionālās komandas darba dalībnieks, taču ikdienas praksē bieži tiek izolēts no multiprofesionālās komandas darba

Metode



VSAC “Rīga” filiālē “Pļavnieki” ikdienas sociālās aprūpes prakses refleksija, lai izzinātu kā sociālais aprūpētājs tiek iekļauts, multiprofesionālās komandas mērķu sasniegšanā

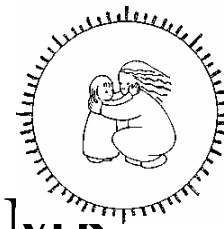


VSAC „Rīga” filiāle „Pļavnieki”

Klienta sociālās un veselības aprūpes procesa shēma

Posms	Mērķis	Soli	Laiks/Pamatojums	Atbildīgā persona	Dokumentācija
Iestāšanās	Bērna pirmreizējā novērtēšana	Bērna vispārējā stāvokļa novērtēšana	Iestājoties	Dežūrējošā medicīnas māsa	Bērna vispārējā fiziskā stāvokļa novērtējuma akts (iekšējais dokuments)
		Dokumentu pieņemšana	Iestājoties (ja dokumenti ir)	Dežūrējošā medicīnas māsa	
Ja bērns iestājas no stacionāra – dodas uz grupu					
Ja bērns iestājas mājām/pagaidu dzīvesvietas/no ielas/ ar bārintiesu/ar policiju – dodas uz 1. grupu					
Adaptācijas periods	Bērna pirmreizējā vērtēšana	Bērna pirmreizējā medicīniskā apskate	Nākamā diena	Pediātrs	Attīstības un slimības vēsture
		Bērna pirmreizējā psihomotorā attīstības līmeņa vērtēšana MFD PEDI	72 h laikā	Funkcionālais speciālists	MFD profils kā bērna sociālās rehabilitācijas individuālā plāna daļa
		Bērna personas lietas iekārtošana	Nākamā diena Saskaņā ar MK 2003.03.06 noteikumu 13.1 pantu	Sociālais darbinieks	Bērna personas lieta (12.2 - 2)
		Bērna sociālās rehabilitācijas plāna iekārtošana	Nākamā diena Saskaņā ar MK 2003.03.06 noteikumu 14.1 pantu	Sociālās aprūpes darba, sociālās rehabilitācijas sektora vadītāja	Bērna sociālās rehabilitācijas individuālais plāns (12.2 -1)
		Bērna novērošana adaptācijas perioda laikā	Katru dienu	Sociālie aprūpētāji, aprūpētāji	Novērojumu burtnīca (iekšējais dokuments)
<p>Multiprofesionāls komandas sapulce (nepieciešamības gadījumā pieaicinot atbilstošo grupu darbiniekus) reizi mēnesī koordinē Sociālā darba, sociālās rehabilitācijas sektora vadītāja</p> <ul style="list-style-type: none"> - par klientiem pēcadaptācijas periodā - individuālā rehabilitācijas plāna sastādīšanu jauniejiem klientiem (Saskaņā ar MK noteikumu 14.1 pantu 2003.03.06.) - sarežģīto gadījumu analīze 					
Klienta ikdienu	Klienta ikdienas organizācija	Ikdienas sociālā aprūpe	Saskaņā ar bērna individuālajām vajadzībām un MK noteikumiem 2003.03.06.	Sociālie aprūpētāji, aprūpētāji	<ul style="list-style-type: none"> • Novērojumu burtnīca • Vannošanas žurnāls • Maiņu pieņemšanas -nodošanas žurnāls (12.3 - 7) • Ikdienas dzīvesdarbības iemaņu apgūšanas
		Rehabilitācijas pakalpojumi	Saskaņā ar individuālo rehabilitācijas plānu	Multiprofesionālu komanda	Procedūru uzskaites žurnāls (iekšējais dokuments)
		Klienta psihomotorās attīstības novērtējums dinamikā MFD PEDI	Bērniem līdz gada vecumam – ik trīs mēnešus, pēc gada vecuma ik 6 mēnešus	Multiprofesionālu komanda	MFD profils dinamikā
		Ikdienas veselības aprūpe	Atbilstoši prasībām Pēc nepieciešamības	Pediātrs Rehabilitologs Funkcionālie speciālisti Medicīnas māsa	Attīstības un slimības vēsture Procedūru uzskaites žurnāls/i (12.3-5) Vakcinācijas žurnāls (12.3 - 4)
<p>Multiprofesionāls komandas, 2. grupas darbinieku un vecāku sapulce (koordinē Sociālā darba, sociālās rehabilitācijas sektora vadītāja, piedalās visi speciālisti, grupas darbinieku un pieaicinātie vecāki) Reizi gadā</p>			<p>Grupu darbinieku un multiprofesionāls komandas sapulce (koordinē Sociālā darba, sociālās rehabilitācijas sektora vadītāja piedalās, grupu darbinieki un speciālisti) Bērniem līdz gada vecumam - ik trīs mēnešus, pēc gada vecuma – ik 6 mēnešus Katras klienta individuālā rehabilitācijas plāna realizācijas analīze</p>		
Nākamā attīstības perioda individuālā rehabilitācijas plāna sastādīšana (Saskaņā ar MK noteikumu 2003.03.06. 14.1 pantu)					

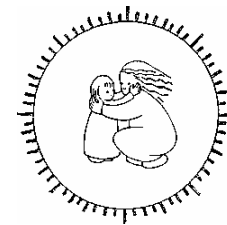
Klienta ikdienas organizācija



- saskaņā ar bērna individuālajām vajadzībām un LVIA 2003.03.06. noteikumiem Nr.291 „Prasības sociālo pakalpojumu sniedzējiem”
- sociālais aprūpētājs moduļa *Augam kopā* klienta sociālo prasmju pilnveidošanas realizētājs ikdienā

Sociālo aprūpētāju novērojumi par klientu sociālo prasmju dinamiku tiek fiksēti katra klienta individuālajā *Novērojumu burtnīcā* un ikdienas dzīvesdarbības iemaņu apgūšanas protokolā

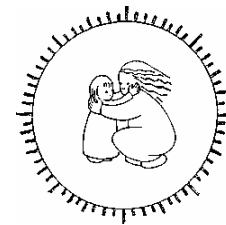
VSAC “Rīga” filiālē “Pļavnieki” grupu darbinieku un multiprofesionā komandas sapulcē



- *kuru koordinē sociālā darba, sociālās rehabilitācijas sektora vadītāja,*
- *piedalās, grupu darbinieki un speciālisti*



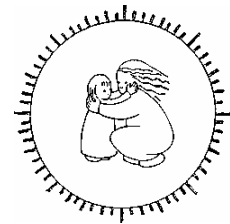
VSAC “Rīga” filiālē “Pļavnieki” grupu darbinieku un multiprofesionā komandas sapulcē



- *organizē bērniem līdz gada vecumam - ik trīs mēnešus, pēc gada vecuma – ik 6 mēnešus*
- *sastāda klienta individuālo rehabilitācijas plānu,*
- *analīzē klienta individuālā rehabilitācijas plāna realizāciju, sasniegtos rezultātus*



Minhenes funkcionālā diagnostika (MFD)



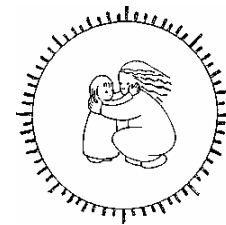
Minhenes funkcionālā attīstības diagnostika
1. dzīves gads

Vārds, uzvārds VARIS

Dzimšanas datums 26.08.06



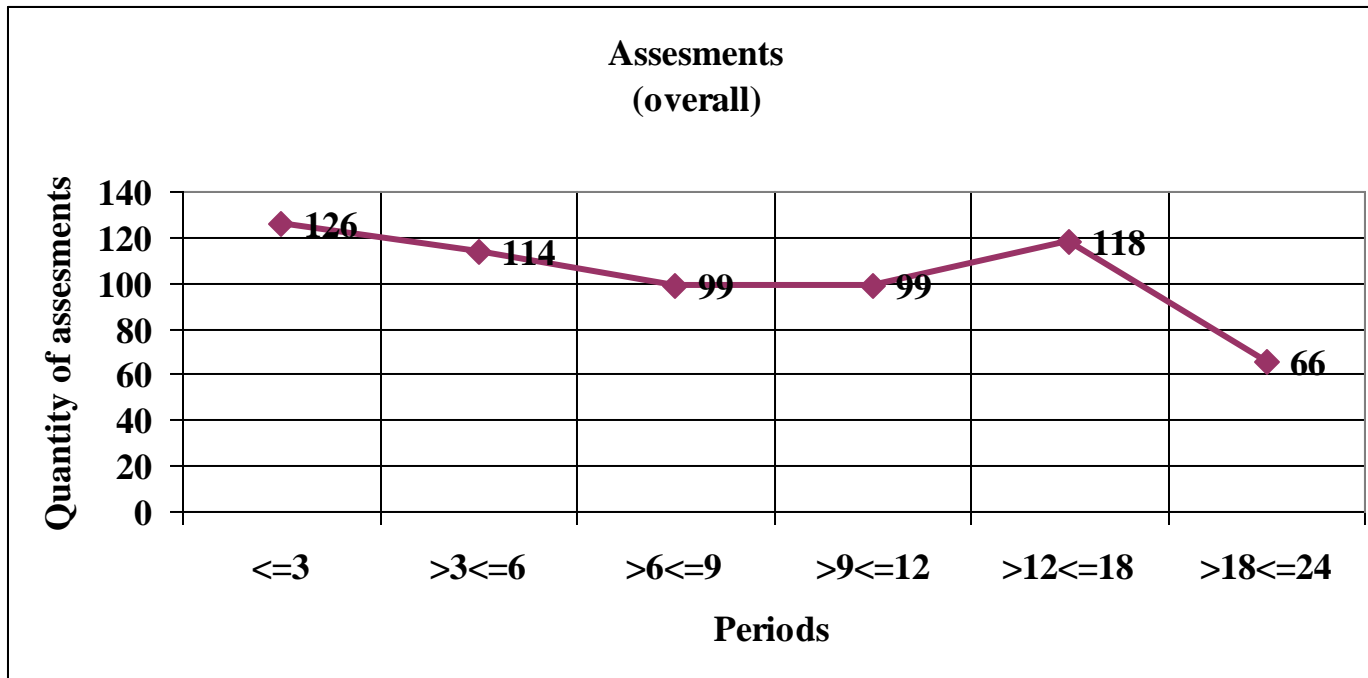
Metode



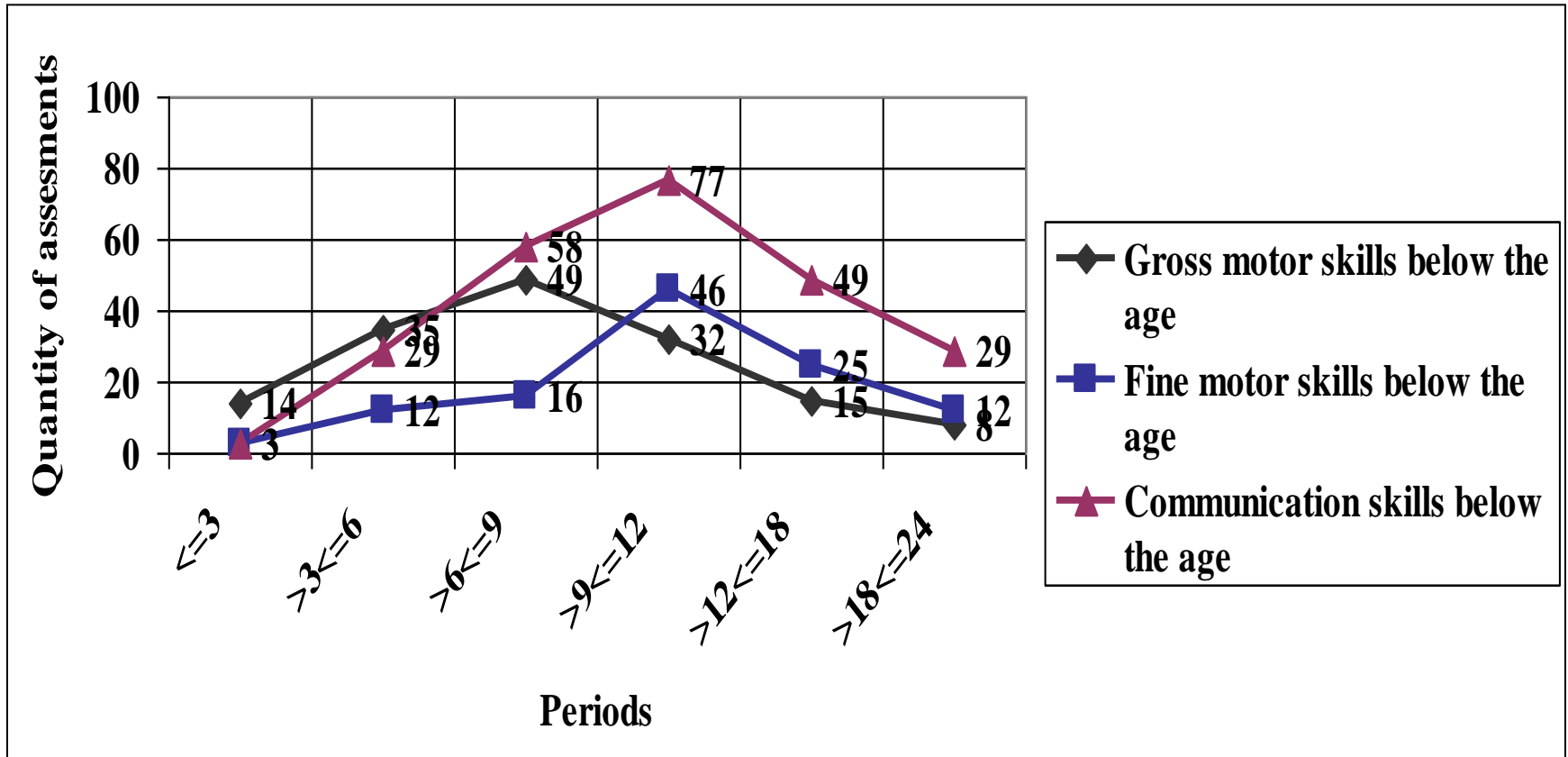
*Laika posms: 2008. gada janvāris – 2011. gada
aprīlis*

*Rādītāji: 677 MFD diagnostikas novērtējumi
153 bērnu individuālo rehabilitācijas plāna
sastādīšanai, analīzei*

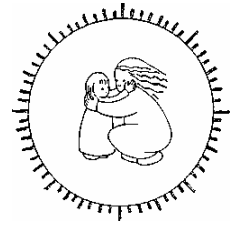
MFD



MFD

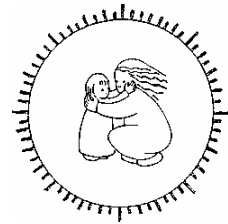


MFD



	<=3		>3<=6		>6<=9		>9<=12		>12<=18		>18<=24	
	Home	Centre	Home	Centre	Home	Centre	Home	Centre	Home	Centre	Home	Centre
All skills	0	1	1	2	8	4	16	6	8	2	5	1
Gross motor skills	3	11	14	21	25	24	20	12	12	3	7	1
Fine motor skills	2	1	6	6	10	6	31	15	17	8	7	5
Communication skills	2	1	12	17	29	29	43	31	31	11	23	6

Sociālo aprūpētāju refleksijas



Es sapulcēs vairāk uzzinu par bērnu, tāpēc varu labāk saprast kā labāk komunicēt ar viņu, izprast individuālo pieeju, jo var redzēt kā viņš sadarbojas ar citiem cilvēkiem

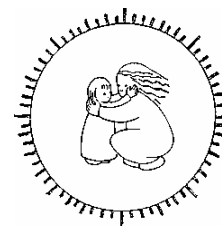
Ikdienā ir labi, ka ir iknedēļas plāni, lai varētu darboties ar bērniem.

Sapulcē izrunā par katru bērnu gan labo, gan problēmas, tad var labāk saprast kā darboties ar bērnu

Secinājumi



- 1. Sociālo aprūpētāju iekļaušana multiprofesionāļu komandā pilnveido katra komandas dalībnieka izpratni par individuālu pieeju klientam*
- 2. Aprūpes institūcijā iesaistīšanās multiprofesionāļu komanda veicina katra dalībnieka līdzatbildību klienta attīstības dinamikā*
- 3. Šāda veida sadarbība rosina savstarpēju mācīšanos sociālajam aprūpētājam multiprofesionālajā komandā; un starp sociālo aprūpētāju un klientu*



Paldies par uzmanību!