



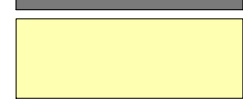
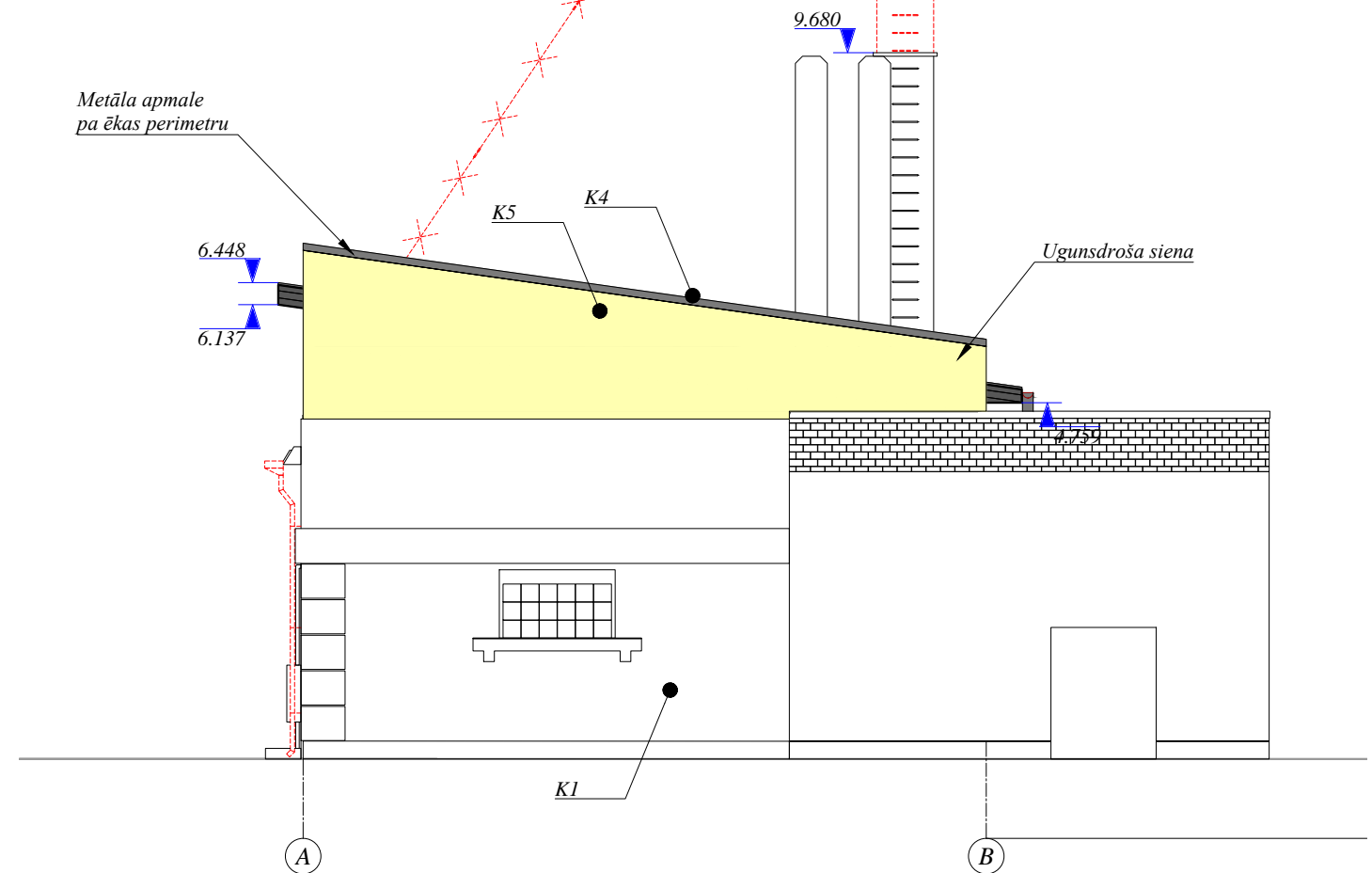
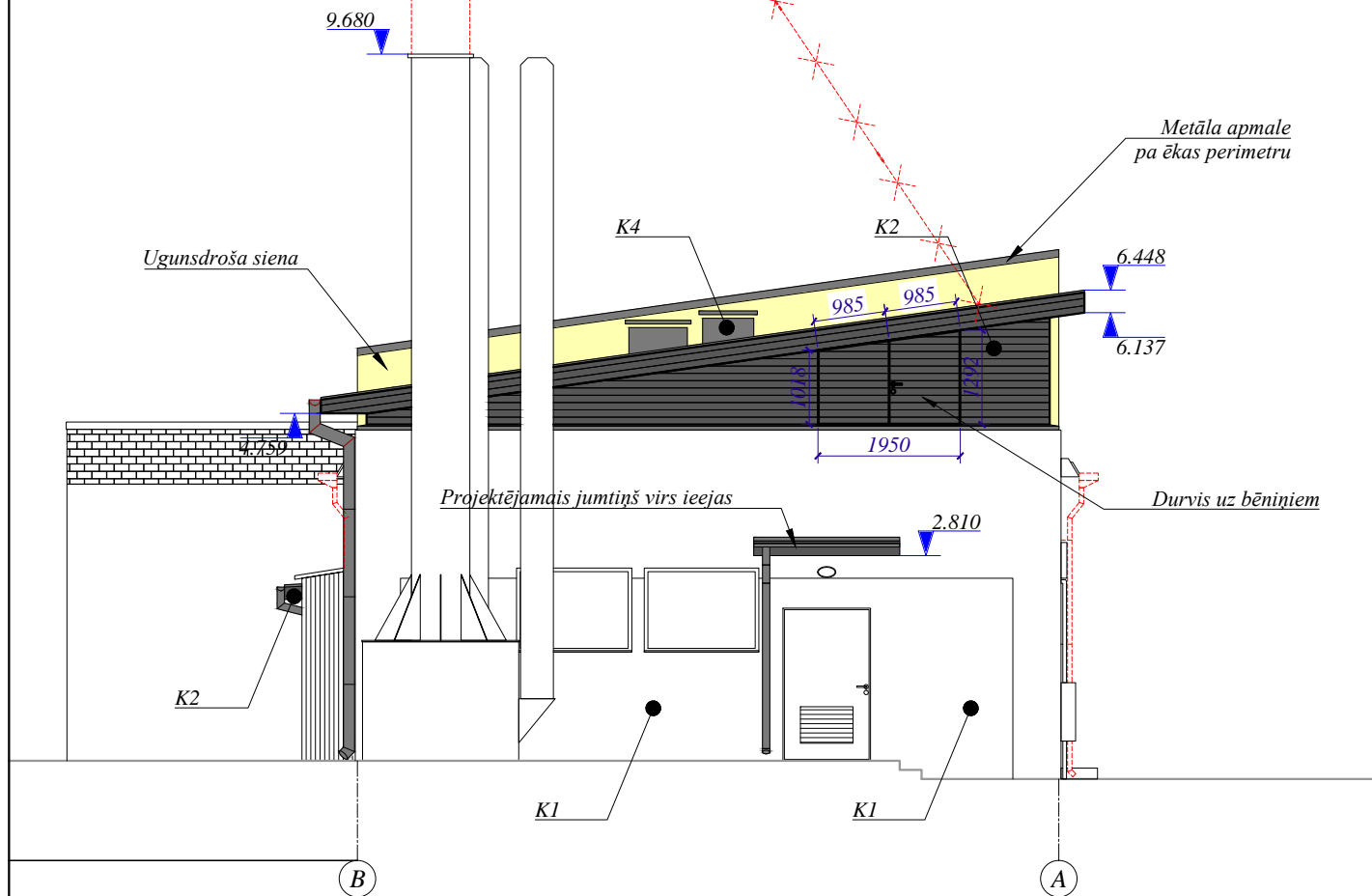


Krāsu pase


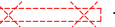
-  - Esošais apmetums, detaļas, logi, durvis.
-  - Proj. krāsotu koka dēlīšu apšuvums: Pinotex Grey, Pelēks
-  - Proj. Jumta segums: Valcprofils Classic RR21 Gaiši pelēks.
-  - Proj. Notekas, ventilācijas izvadi, metāla apmales: RR21 Gaiši pelēks.
-  - Krāsots apmetums, gaiši dzeltens NCS S 0515 Y.

Daļu esošā skursteņa un atsaiti demontēt

Daļu esošā skursteņa un atsaiti demontēt



Pieņemtie apzīmējumi:

-  53.747 - Augstuma atzīme
-  - Demontējami objekti

Piezīmes:

- Spāres u.c. konstrukcijas skatīt BK daļā.
- Skatīt kopā ar plāniem AR 2-3 un griezumu AR-4.
- Visus materiālus izbūvēt atbilstoši ražotāja sniegtajiem norādījumiem un rekomendācijām.
- Neskaidrību gadījumā vērsties pie projekta autoriem.
- Pieļaujams lietot uzrādīto materiālu analogus, saskaņojot risinājumu ar arhitektu.
- Projektu skatīt kopumā. Izmantojot tikai atsevišķas projekta lapas, var iegūt nepilnīgu informāciju par projekta risinājumiem.
- Detalizētus darba rasējumus nepieciešamības gadījumā izgatavo būvētājs, detaļas saskaņojot ar projekta autoru.
- Ventilācijas izvadi, skursteņi uc. inženierkomunikāciju vadi parādīti nosacīti.
- Noņemot esošā jumta segumu un siltinājuma slāni, novērtēt mitruma stāvokli uz esošās pārseguma konstrukcijas.
- Kā arī konstatēt, vai virs es. paneļiem nav izveidota neelpojoša ruberoīda kārtā.
- Atkāpes no projektētā risināmas autoruzraudzības kārtā.

BPV:	Aivars Ločmelis	OBJEKTS: Katlu mājas lit. 002 rekonstrukcija - jumta pārbūve			
BDV:	Aivars Ločmelis	PASŪTĪTĀJS: Latvijas Universitāte P. Stradiņa medicīnas koledža		Jūrmalā, Vidus pr. 36	
Izstrādāja:	Pēteris Zālītis	kad. nr.1300 007 3501	STADIJA	LAPA	LAPAS
14.08.2014	Pasūtījuma Nr:208	AR sadaļa	TP	AR-7	7
AL projekts		Fasādes asīs A-B; B-A			M 1:100
					A3 (Land)